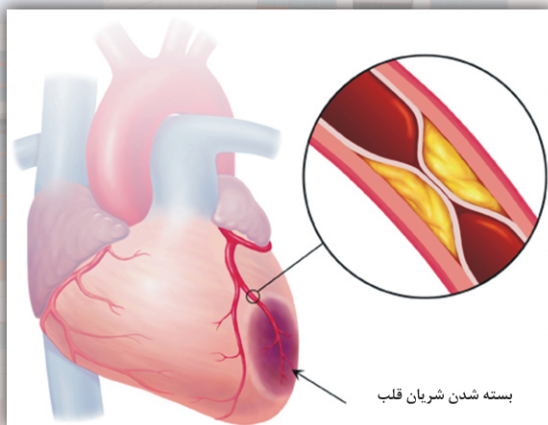


■ آموزش به بیمار و خانواده



■ قلب و تنگی عروق کرونر

■ سکته قلبی و عوارض آن

● قلب و تنگی عروق کرونر :

قلب یکی از حیاتی ترین اعضاء بدن است که وظیفه خون رسانی (تغذیه) سایر اعضاء را به عهده دارد برای ایجاد گردش خون در بدن، قلب در هر شبانه روز بیش از یکصد هزار مرتبه منقبض و منبسط میشود و در هر انقباض در حدود ۷۰ میلی لیتر خون را به داخل عروق بزرگ بدن پمپ می کند. عضله قلب برای انجام این کار سنگین شبانه روزی نیاز به تغذیه مداوم و کافی دارد که از طریق عروق کرونر تأمین میشود.

سرخرگهای کرونر شامل سه رگ اصلی و شاخه های آنها می باشند. هر گونه تنگی شدید و انسداد در مسیر این سرخرگها، موجب کاهش یا قطع خون رسانی به عضله قلب و در نتیجه اختلال در تغذیه آن در ناحیه مربوط به آن رگ میشود که اصطلاحاً به آن ایسکمی قلب یا کم خونی عضله قلب گفته می شود.

معمولاً تنگی عروق کرونر به تدریج از سنین جوانی شروع شده و در صورتی که بدرستی پیش گیری نشود در سنین میانسالی به حد قابل توجهی میرسد. وقتی که تنگی عروق کرونر به بالای ۷۰٪ میرسد علائم کم خونی (ایسکمی) عضله قلب در فعالیت بدنی شدید بصورت درد یا احساس فشار و سنگینی یا سوزش قفسه سینه بمدت چند دقیقه بروز می کند که به آن آنژین قفسه سینه (صدری) گفته می شود.

با پیشرفت تنگی رگ به ۹۰٪ این علائم حتی در فعالیت خیلی کم یا استراحت هم بروز می کند. با بسته شدن رگها درد شدیدی بمدت چند ساعت ایجاد میشود که به سکتة قلبی (انفارکتوس) مشهور است.

● سکتة قلبی

سکتة قلبی زمانی اتفاق می افتد که تنگی عروق کرونر به ۱۰٪ رسیده و رگها بسته شده و خون رسانی به قسمتی از عضله قلب کاملاً قطع شود. این اتفاق همراه با درد ناگهانی و شدید حین استراحت بمدت نیم تا چند ساعت مشخص می شود و ممکن است با عرق سرد، ضعف، تهوع، استفراغ همراه باشد. درد، سنگینی یا سوزش در قفسه سینه ممکن است با انتشار به کتف، گردن، فک پایین، یا دستها همراه باشد.

گاه درد در قسمت فوقانی شکم و پائین جناغ سینه حس می شود و ممکن است با درد معده اشتباه شود. در اثر سکتة قلبی بخشی از عضله قلب به علت قطع خونرسانی و تغذیه می میرد و بنابراین قدرت پمپاژ آن (که با کسر تخلیه یا EF سنجیده میشود و مقدار طبیعی آن ۵۰٪ تا ۷۰٪ است) کاهش می یابد. مقدار این کاهش نشان دهنده وسعت سکتة قلبی میباشد.

این عددگاهی در سکتة های وسیع قلبی حتی به ۲۰٪ هم می رسد. وسعت سکتة قلبی به دو عامل اصلی بستگی دارد :

۱- محل بسته شدن عروق کرونر

۲- فاصله زمانی بین شروع درد قفسه سینه و شروع درمان اصلی، بنابراین مراجعه سریع به مرکز درمانی مجهز بعد از شروع درد قفسه سینه بسیار حیاتی و نجات بخش می باشد.

● عوارض سکته قلبی

- ۱- نامنظمی ضربان قلب (آریتمی ها) مخصوصاً در ساعات اولیه شروع سکته قلبی شایع می باشد و حتی میتواند منجر به مرگ قبل از رسیدن به بیمارستان گردد، بنابراین مراجعه سریع به بیمارستان بعد از شروع درد قفسه سینه حیاتی است.
- ۲- نارسائی دریچه های قلب
- ۳- تشکیل لخته خون در داخل قلب
- ۴- تجمع مایع اطراف پرده های قلب
- ۵- سوراخ شدن دیواره بین دو حفره قلب
- ۶- نارسایی قلبی

